



Cher (s) Partenaire (s),

Chaque mois, le Parc olympique vous informera des travaux en cours susceptibles de vous intéresser et certains à venir sur le site du Parc olympique ainsi que les échéanciers envisagés.

Bien que le Parc olympique désire minimiser les impacts de ces travaux et demande aux entrepreneurs de prendre des mesures pour se faire, certains travaux entraînent des inconvénients inévitables tels que mentionnés ci-dessous.

Pour toutes questions, n'hésitez pas à nous contacter.

Merci de noter que les informations contenues dans ce bulletin, incluant les échéanciers et délais, sont sujettes à changements sans préavis et ne vous sont transmises qu'à titre indicatif sans engagement de notre part.

---

Cette infolettre indique les éléments d'informations nouveaux par rapport aux dernières éditions. Pour consulter celles-ci, nous vous invitons à cliquer [ici](#).

### **TRAVAUX EN COURS**

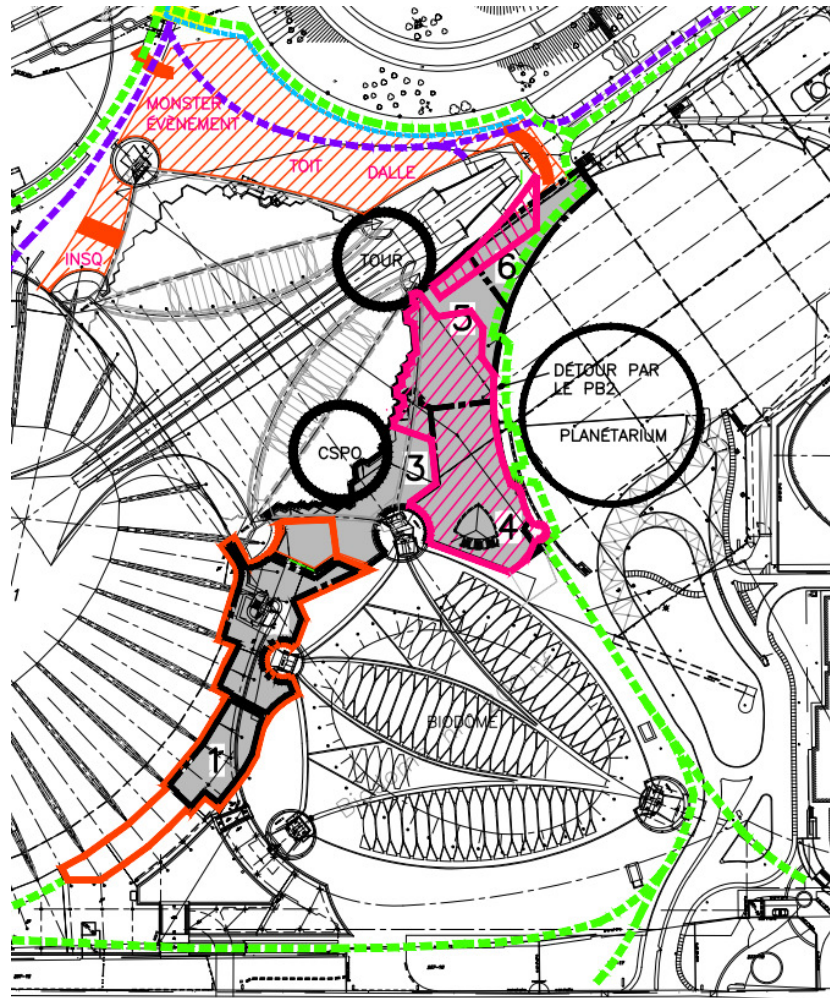
#### **Réfection des dalles du Centre sportif et du niveau 200 du Parc olympique**

*Quoi?*


Démolition des dalles d'usures et des systèmes d'imperméabilisation existants, reconstruction du système d'isolation et d'étanchéité, bétonnage des nouvelles dalles d'usures sur une superficie d'environ 272 000 pi<sup>2</sup>; le tout dans le but de favoriser l'écoulement des eaux et ainsi assurer la pérennité des installations.

*Où et quand?*

- Les travaux visent la dalle située au niveau du sol, allant de la base de la Tour jusqu'à l'entrée vis-à-vis la rue Bennett, en passant par le Centre sportif.
- Les travaux s'échelonnent du 2 juillet 2013 à la fin de l'année 2013.
- Depuis le 2 juillet 2013, les travaux occupent la section délimitée en rouge et qui, selon nos estimations, sera libérée à compter du mois de septembre 2013.
- **À compter du 19 août prochain, les travaux occuperont une nouvelle section délimitée en rose (dans le plan ci-dessous). La circulation piétonnière sera redirigée vers l'intérieur du stationnement PB2 pour contourner l'impasse (ligne verte).**






- L'échéancier quant à l'occupation des autres sections est encore à déterminer et variera selon l'avancement des travaux. Nous vous communiquerons les détails dès que possible.
- L'horaire journalier prévu est de 7 h à 16 h. Cependant, il est possible que, de façon ponctuelle, les heures de travail soient allongées pour permettre la réalisation de certains travaux.
- **Il est également important de mentionner que le Parc olympique permet à l'entrepreneur d'effectuer des travaux non bruyants après 20 h en semaine, afin de faire avancer le chantier le plus rapidement possible.**

	<p><i>Quel(s) impact(s)?</i></p> <ul style="list-style-type: none"> <li>• <b>Redirection de la circulation piétonnière provenant du Biodôme et du Planétarium, et désirant se rendre vers le viaduc Sherbrooke, vers l'intérieur du stationnement PB2.</b></li> <li>• Relocalisation de l'enclos à bicyclettes dans le stationnement B2.</li> <li>• Redirection de la circulation piétonnière provenant de l'avenue Pierre-De Coubertin et désirant transiter par la zone de chantier, vers le côté Est du Biodôme, via l'avenue Pierre-De Coubertin.</li> <li>• Présence d'inconvénients liés à un chantier de construction (bruit et poussière).</li> <li>• Légère augmentation du nombre de véhicules routiers pouvant utiliser l'entrée via la rue Bennett (P30).</li> </ul>
---	--

### TRAVAUX À VENIR

#### Réfection du Centre Sportif de Parc olympique

- Automne 2013 à Hiver 2015.

<p>Légende :</p> <ul style="list-style-type: none"><li> Aucun impact</li><li> Impact mineur</li><li> Impact majeur</li></ul>	<p>Source :</p> <p>Justine Lord-Dufour Conseillère en communication <a href="mailto:justine.lord-dufour@rio.gouv.qc.ca">justine.lord-dufour@rio.gouv.qc.ca</a></p>
---	--



4141, avenue Pierre-De Coubertin  
Montréal (Québec) H1V 3N7  
T 514 252-4141  
F 514 252-0372



[parcolympique.qc.ca](http://parcolympique.qc.ca)

Vous recevez ce courriel à l'adresse [test.user@test.domain](mailto:test.user@test.domain) car vous êtes inscrit à la liste d'abonnés à l'infolettre du Parc olympique.

Si vous ne désirez plus recevoir d'information de la part du Parc olympique, cliquez [ici](#) pour vous désabonner.